

あったかマルシェ

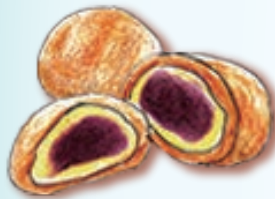
in みつぼし 本店

日時：3月13日(土)、14日(日) 10:00~

場所：❖ 三星本店 字糸井141番地

実演販売

◆ あんどーナツ



◆ 焼き団子

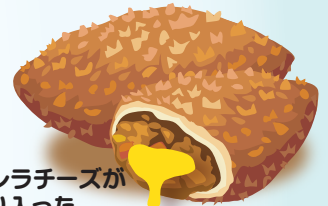


◆ 肉まん・あんまん



限定パン

◆ 極カレーパン



モzzarellaチーズが
とろ〜り入った、
極上カレーパン!

スイーツ手作り体験

予約・抽選

内容：ホワイトデーケーキ作りを体験

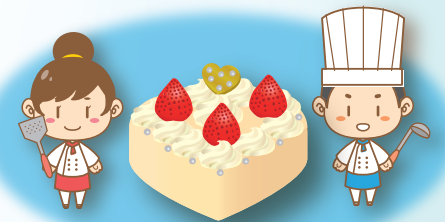
対象：4歳~小学校6年生(保護者1名同伴)

体験料：1,000円 ※作ったケーキ付き

日時：3月13日(土)、14日(日)

①10:00 ②11:00 ③13:00 ④14:00 ⑤15:00 ※各2組で約30分の体験です

ご用意頂くもの：エプロン、三角巾、マスク着用(保護者の方もご用意下さい)



ご予約方法

● 予約受付メール : 3月11日(木) 15:00迄

ご応募はeメールのみです

● 抽選結果の連絡 : 3月12日(金)am迄にeメールでご案内

eメール : mitsuboshi-ki@yoitomake.jp (24時間受付)



申込みメール
QRコード

- 必要事項：①お子様のお名前、②年齢、③性別、④保護者のお名前、⑤続柄、⑥電話番号、⑦希望日時(第三希望まで)

※なお、体験時の写真を「三星公式インスタグラム」に掲載させていただきますのでご了承ください。