

あつたかマルシェ

in みつぼし 新開店

日時：3月7日(日) 10:00~

場所：●● 三星 新開店 新開町4丁目2-18



実演販売

◆あんどーナツ



揚げたてを
召し上がれ

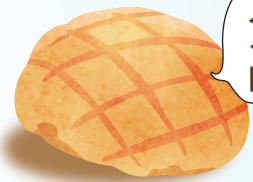
◆八重桜



和の美しさ
春限定!

限定パン

◆極メロンパン



人気商品
イベント
限定販売

スイーツ手作り体験

予約・抽選

内容：ホワイトデーケーキ作りを体験

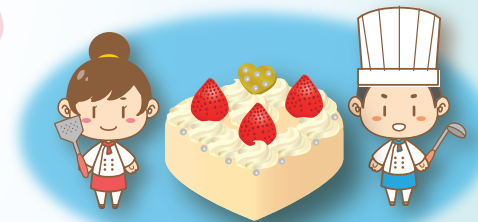
対象：4歳~小学校6年生(保護者1名同伴)

体験料：1,000円 ※作ったケーキ付き

日時：3月7日(日)

①10:00 ②11:00 ③13:00 ④14:00 ⑤15:00 ※各2組で約30分の体験です

ご用意頂くもの：エプロン、三角巾、マスク着用(保護者の方もご用意下さい)



ご予約方法

● 予約受付メール：3月5日(金) 15:00迄

ご応募はeメールのみです

● 抽選結果の連絡：3月6日(土)am迄にeメールでご案内

eメール：mitsuboshi-ki@yoitomake.jp (24時間受付)



申込みメール
QRコード

- 必要事項：①お子様のお名前、②年齢、③性別、④保護者のお名前、⑤続柄、⑥電話番号、⑦希望日時(第三希望まで)

※なお、体験時の写真を「三星公式インスタグラム」に掲載させていただきますのでご了承ください。