

あったかマルシェ



in みつぼし 登別若草店



日時：2月7日（日） 10:00~15:00

場所：❖❖ 三星 登別若草店 登別市若草町2丁目 14-15

実演販売

◆ あんどーナツ



三星自慢の
あんこが
たっぷり

◆ 中華万頭



卵をたっぷりと
使った生地と
こしあんの相性が
絶妙！

限定パン

◆ 焼きカレーパン **新登場**



揚げない
こだわりの
うまさ！

◆ 極めろんぱん

再び登場



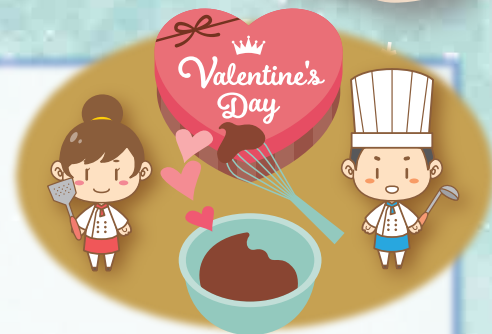
スイーツ手作り体験

予約・抽選

内容：バレンタインケーキ作りを体験
対象：4歳～小学校6年生（保護者1名同伴）
体験料：1000円 ※作ったケーキ付き
日時：2月7日（日）

①10:00 ②11:15 ③13:00 ④14:15 ※各2組で約30分の体験です

ご用意頂くもの：エプロン、三角巾、マスク着用（保護者の方もご用意下さい）



ご予約方法 予約受付:2月5日(金)15:00迄 / 抽選結果:2月6日(土)am迄にeメールにてご案内

今回のご応募は、eメールのみの受付となります

eメール : mitsuboshi-ki@yoitomake.jp (24時間受付)

- **必要事項**: ①お子様のお名前、②年齢、③性別、④保護者のお名前、⑤続柄、⑥電話番号、⑦希望日時(第三希望まで)

※なお、体験時の写真を「三星公式インスタグラム」に掲載させていただきますのでご了承ください。



申込みメール
QRコード